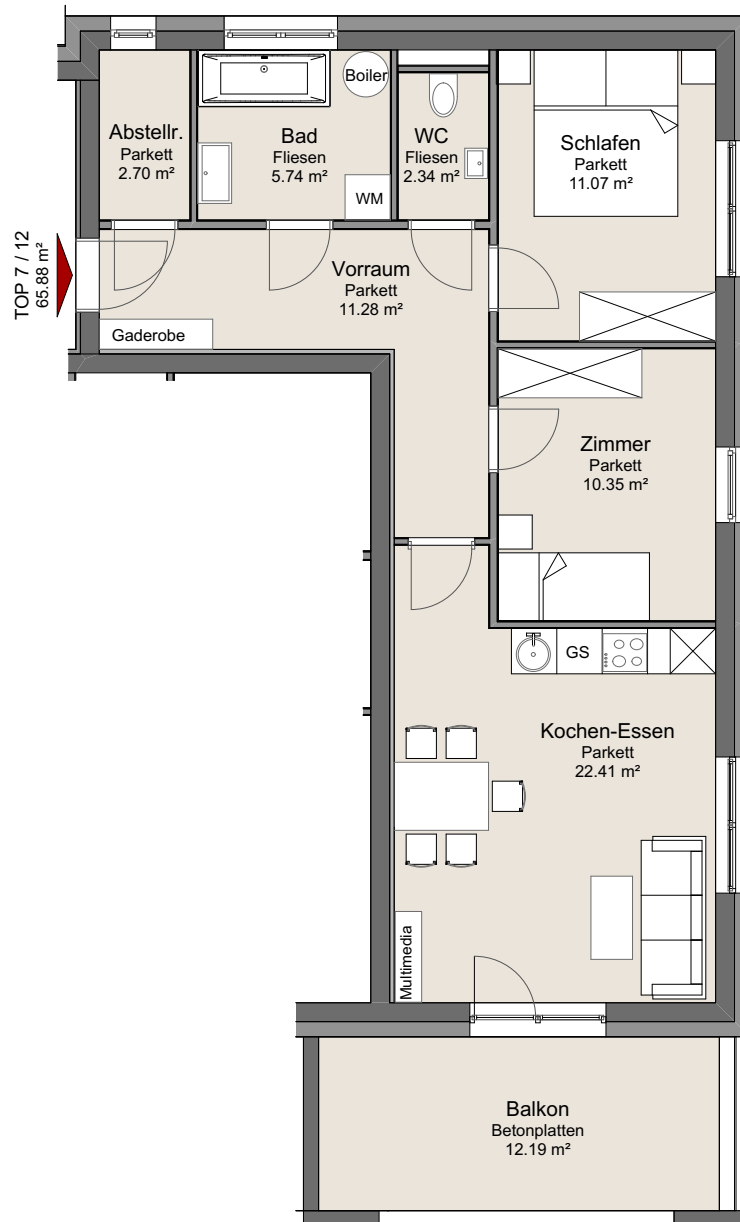


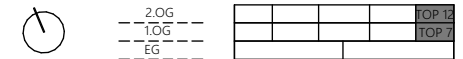
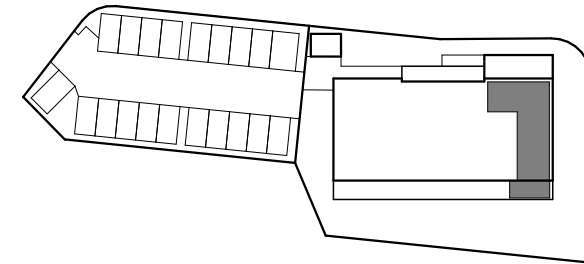
WOHNPROJEKT KIRCHHEIM HAUS A

Am Mühlbach 1, 4932 Kirchheim



TOP 7 / 12

WOHNUNGEN 1.OG-2.OG
3 Zimmer + Balkon



SCHLAFEN	11,07m ²
BAD	5,74m ²
WC	2,34m ²
AR	2,70m ²
VORRAUM	11,28m ²
KOCHEN-ESSEN	22,41m ²
ZIMMER	10,35m ²
WOHNNUTZFLÄCHE	65,89m²

BALKON	12,19m ²
GESAMTFLÄCHE	69,08m²

office@gsa-wohnbau.at

0732 / 711 192

Grundrissabweichungen sind möglich. Die Situierung der Unterverteiler Elektro, Heizung, Komfortlüftung und abgeh. Decken erfolgt im Zuge der Ausführungsplanung. Die Lage und Maße der Installationsschächte und Kamine, kann sich im Rahmen der Ausführungsplanung noch verändern. Dargestellte Einrichtungen bzw. Möblierungen sind beispielhaft. Die genaue Ausstattung, entnehmen Sie bitte der Bau- und Ausstattungsbeschreibung.



Stand 01.02.2021