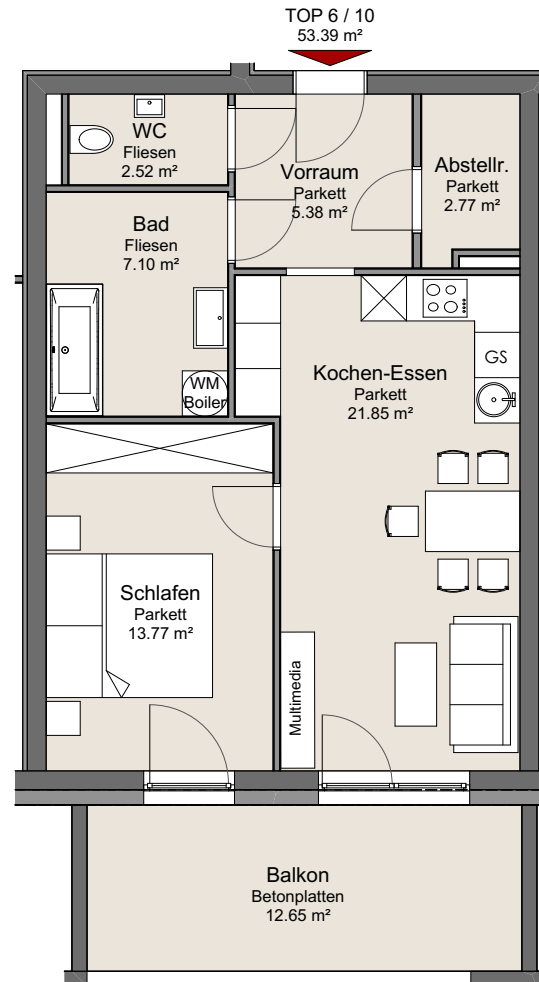


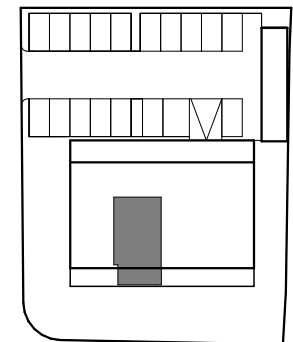
# WOHNPROJEKT KIRCHHEIM HAUS B

Mühlbachweg 5, 4932 Kirchheim

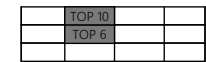


## TOP 6 / 10

WOHNUNG 1.OG-2.OG  
2 Zimmer + Balkon



2.OG  
1.OG  
EG



SCHLAFEN	13,77m <sup>2</sup>
BAD	7,10m <sup>2</sup>
WC	2,52m <sup>2</sup>
AR	2,77m <sup>2</sup>
VORRAUM	5,38m <sup>2</sup>
<u>KOCHEN-ESSEN</u>	<u>21,85m<sup>2</sup></u>
<b>WOHNNUTZFLÄCHE</b>	<b>53,39m<sup>2</sup></b>

<u>BALKON</u>	<u>12,65m<sup>2</sup></u>
<b>GESAMTFLÄCHE</b>	<b>66,04m<sup>2</sup></b>

office@gsa-wohnbau.at

0732 / 711 192

Grundrissabweichungen sind möglich. Die Situierung der Unterverteiler Elektro, Heizung, Komfortlüftung und abgeh. Decken erfolgt im Zuge der Ausführungsplanung. Die Lage und Maße der Installationsschächte und Kamine, kann sich im Rahmen der Ausführungsplanung noch verändern. Dargestellte Einrichtungen bzw. Möblierungen sind beispielhaft. Die genaue Ausstattung, entnehmen Sie bitte der Bau- und Ausstattungsbeschreibung.



Stand 01.02.2021