

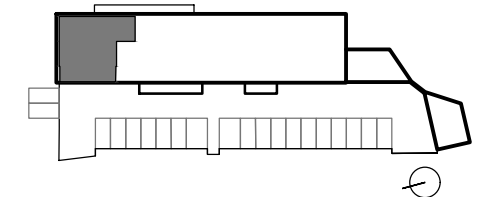
WOHNPROJEKT GERBERHOF

Gerberhof-Voglweg, 4910 Ried im Innkreis



TOP 1-6-11-16

WOHNUNGEN EG-1.OG-2.OG-3.OG
3 Zimmer + Loggia



Top 16					3.OG
TOP 11					2.OG
TOP 6					1.OG
TOP 1					EG
					1.KG

SCHLAFEN	14,96m ²
BAD	10,56m ²
WC	2,84m ²
AR	3,93m ²
VORRAUM	17,49m ²
KOCHEN-ESSEN	25,08m ²
ZIMMER	11,54m ²
WOHNUTZFLÄCHE	86,40m²

LOGGIA	18,50m ²
GESAMTNUTZFLÄCHE	104,90m²

Grundrissabweichung möglich! Situierung der Unterverteiler Elektro Heizung, Komfortlüftung und abgeh. Decken im Zuge der Ausführungsplanung. Die Lage und Maße der Installationsschächte und Kamine kann sich im Rahmen der Ausführungsplanung noch verändern. Dargestellte Einrichtung bzw. Möblierung ist beispielhaft, die genaue Ausstattung die im Kaufpreis enthalten ist entnehmen Sie bitte der Bau- und Ausstattungsbeschreibung.



Stand 12.08.2019