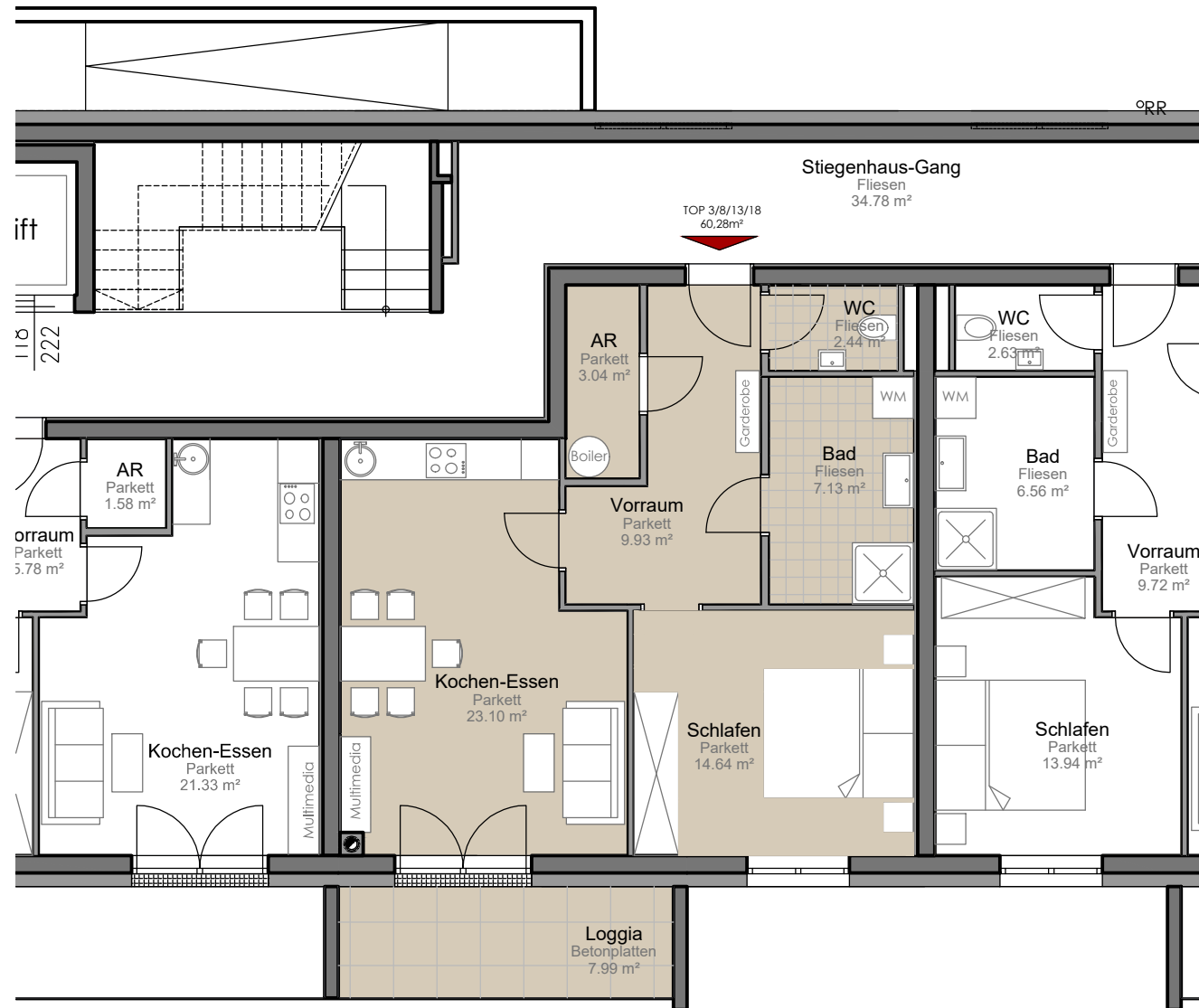
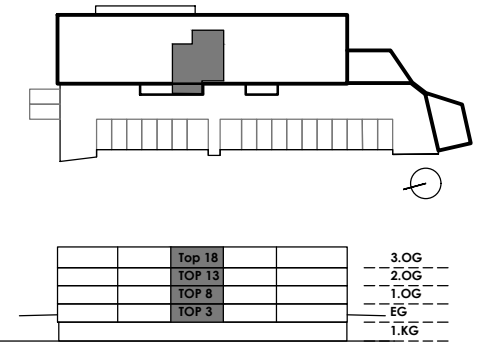


WOHNPROJEKT GERBERHOF

Gerberhof-Voglweg, 4910 Ried im Innkreis



TOP 3-8-13-18
 WOHNUNGEN EG-1.OG-2.OG-3.OG
 2 Zimmer + Loggia



SCHLAFEN	14,64m ²
BAD	7,13m ²
WC	2,44m ²
AR	1,58m ²
VORRAUM	9,93m ²
KOCHEN-ESSEN	23,10m ²
WOHNUTZFLÄCHE	60,28m²

LOGGIA	7,99m ²
GESAMTNUTZFLÄCHE	68,27m²

Grundrissabweichung möglich. Situierung der Unterverteiler Elektro Heizung, Komfortlüftung und abgeh. Decken im Zuge der Ausführungsplanung. Die Lage und Maße der Installationsschächte und Kamine kann sich im Rahmen der Ausführungsplanung noch verändern. Dargestellte Einrichtung bzw. Möblierung ist beispielhaft, die genaue Ausstattung die im Kaufpreis enthalten ist entnehmen Sie bitte der Bau- und Ausstattungsbeschreibung.



Stand 12.08.2019