

WOHNPROJEKT GERBERHOF

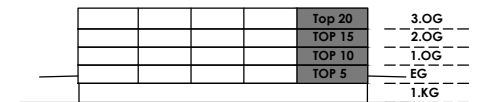
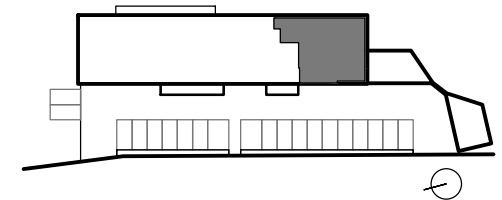
Gerberhof-Voglweg, 4910 Ried im Innkreis



Genossenschaft



TOP 5-10-15-20
 WOHNUNGEN EG-1.OG-2.OG-3.OG
 4 Zimmer + Loggia



SCHLAFEN	14,62m ²
ZIMMER	10,69m ²
ZIMMER	13,51m ²
BAD	10,18m ²
WC	2,48m ²
AR	3,52m ²
VORRAUM	22,57m ²
KOCHEN-ESSEN	30,77m ²
WOHNNUTZFLÄCHE	108,34m²

LOGGIA	12,50m ²
GESAMTNUTZFLÄCHE	120,84m²

Grundrissabweichung möglich! Situierung der Unterverteiler Elektro Heizung, Komfortlüftung und abgeh Decken im Zuge der Ausführungsplanung Die Lage und Maße der Installationsschächte und Kamine kann sich im Rahmen der Ausführungsplanung noch verändern! Dargestellte Einrichtung bzw Möblierung ist beispielhaft, die genaue Ausstattung die im Kaufpreis enthalten ist entnehmen Sie bitte der Bau- und Ausstattungsbeschreibung



Stand 18.08.2019