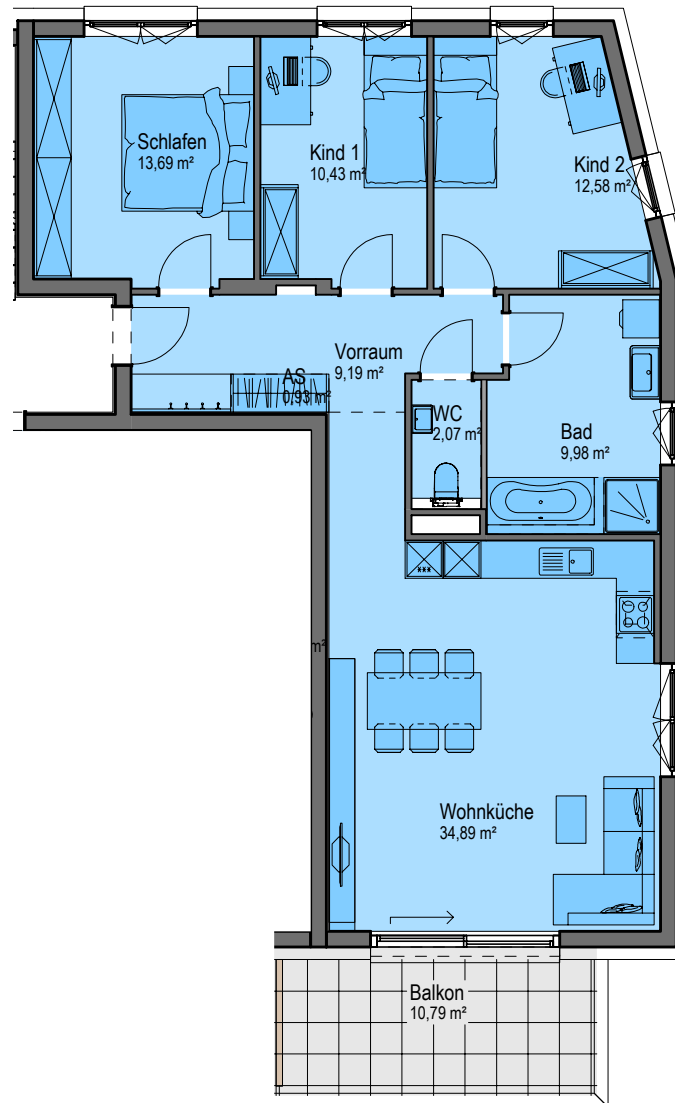




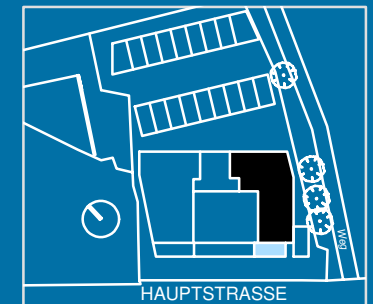
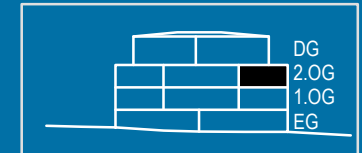
GSA Wohnbauträger GmbH

WOHNANLAGE SEEWALCHEN



TOP 04

4-ZIMMER-WOHNUNG
2.OBERGESCHOSS



WOHNNUTZFLÄCHE

AS	0,93
Vorraum	9,19
Bad	9,98
WC	2,07
Wohnküche	34,89
Schlafen	13,69
Kind 1	10,43
Kind 2	12,58
<hr/>	
	93,76 m ²

FREIFLÄCHE

Balkon	10,79
--------	-------

Grundrissabweichung möglich, Situierung der Unterverteiler Elektro, Heizung, Komfortlüftung und abgeh. Decke im Zuge der Ausführungsplanung. Die Lage und Maße der Installationsschächte und Kamine kann sich im Rahmen der Ausführungsplanung noch verändern. Dargestellte Einrichtung bzw. Möblierung ist beispielhaft, die genaue Ausstattung, die im Kaufpreis enthalten ist, entnehmen Sie bitte der Bau- und Ausstattungsbeschreibung.

