

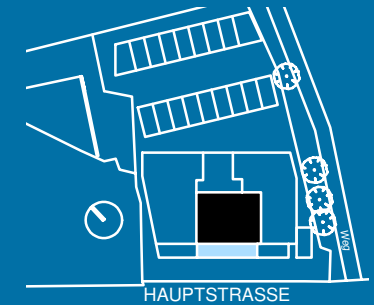
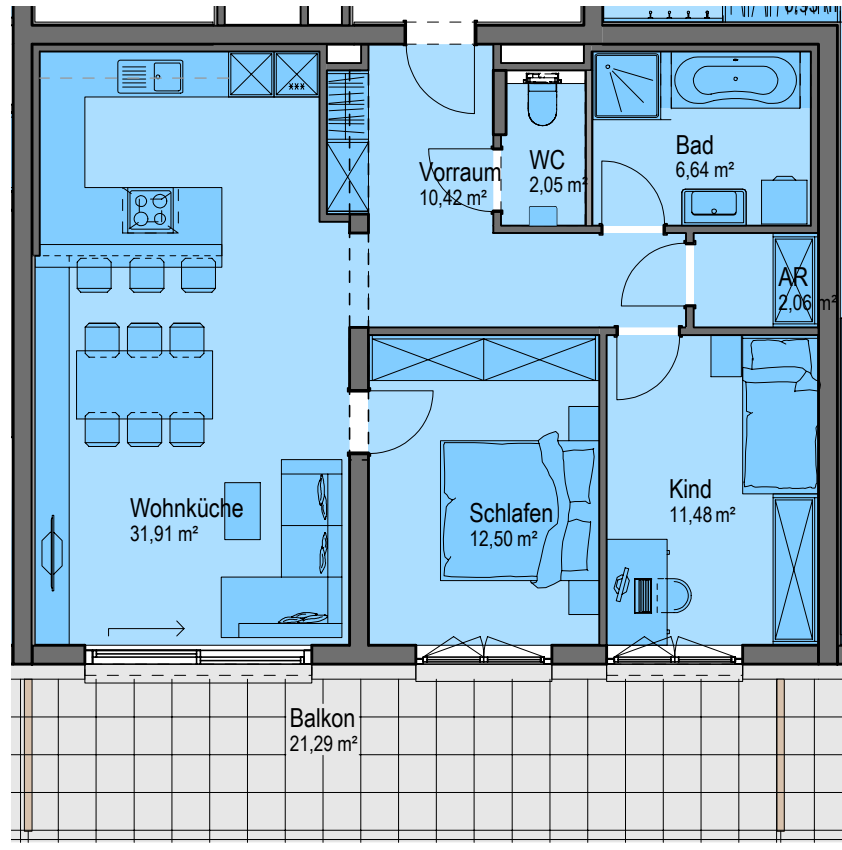


GSA Wohnbauträger GmbH

WOHNANLAGE SEEWALCHEN

TOP 05

3-ZIMMER-WOHNUNG
2.OBERGESCHOSS



WOHNNUTZFLÄCHE

AR	2,06
Vorraum	10,42
Bad	6,64
WC	2,05
Wohnküche	31,91
Schlafen	12,50
Kind	11,48
<hr/>	
	77,06 m ²

FREIFLÄCHE

Balkon	21,29
--------	-------

Grundrissabweichung möglich, Situierung der Unterverteiler Elektro, Heizung, Komfortlüftung und abgeh. Decke im Zuge der Ausführungsplanung. Die Lage und Maße der Installationsschächte und Kamine kann sich im Rahmen der Ausführungsplanung noch verändern. Dargestellte Einrichtung bzw. Möblierung ist beispielhaft, die genaue Ausstattung, die im Kaufpreis enthalten ist, entnehmen Sie bitte der Bau- und Ausstattungsbeschreibung.

